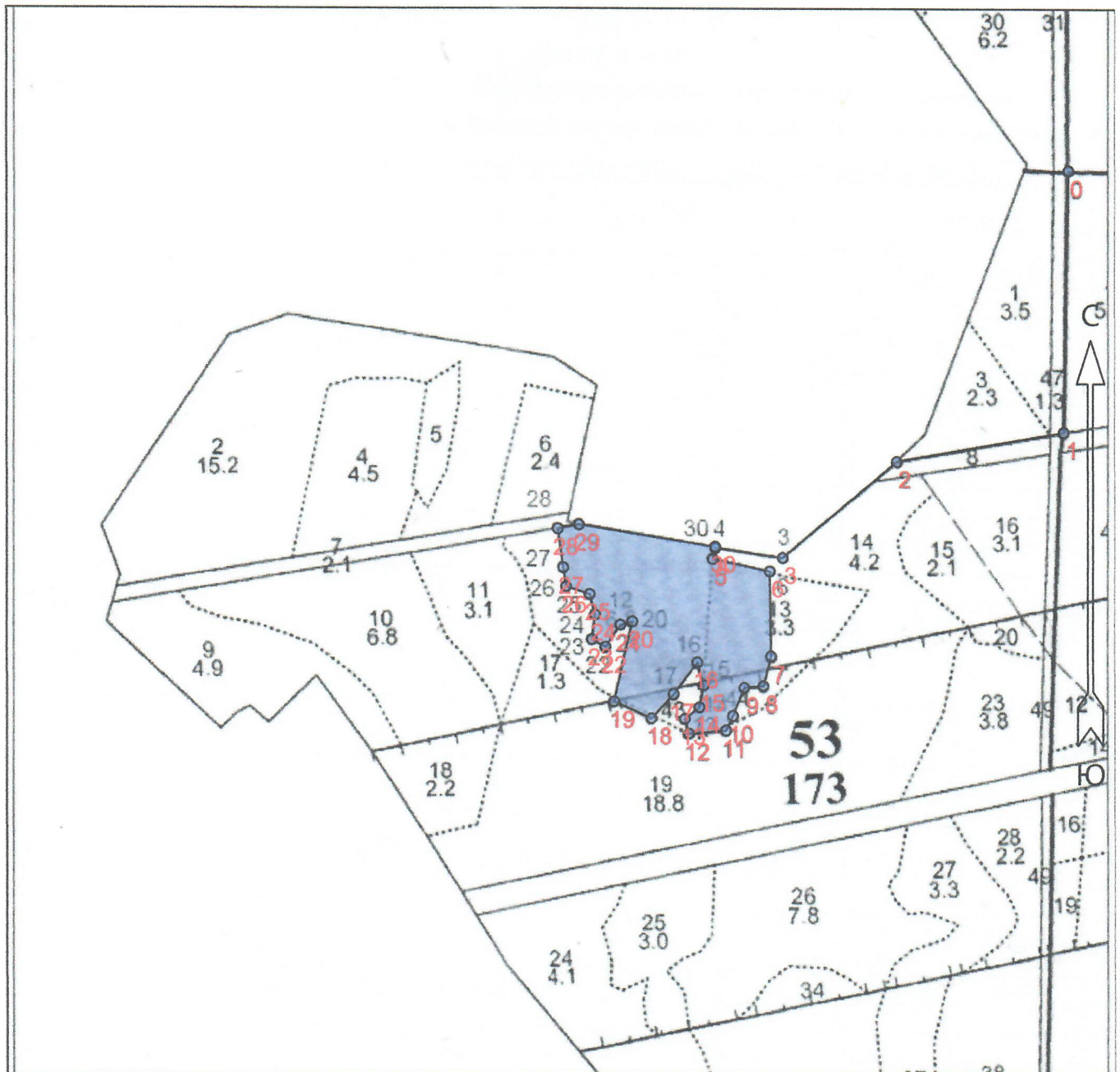


АБРИС



Общая площадь: 7.3

Эксплуатационная площадь: 7.3

Масштаб: 1 : 10000

Условные обозначения:



Эксплуатационный участок

№№	Широта	Долгота	14	57.83384	43.35033	30	57.83616	43.35077
0	57.84161	43.36042	15	57.83416	43.35045			
1	57.83782	43.36029	16	57.83449	43.35028			
2	57.83739	43.35572	17	57.83403	43.34963			
3	57.83600	43.35261	18	57.83368	43.34902			
4	57.83614	43.35077	19	57.83392	43.34801			
5	57.83598	43.35070	20	57.83508	43.34851			
6	57.83580	43.35225	21	57.83503	43.34818			
7	57.83457	43.35229	22	57.83471	43.34778			
8	57.83415	43.35208	23	57.83482	43.34741			
9	57.83412	43.35156	24	57.83517	43.34749			
10	57.83372	43.35125	25	57.83547	43.34734			
11	57.83350	43.35106	26	57.83558	43.34670			
12	57.83346	43.35005	27	57.83585	43.34662			
13	57.83367	43.34994	28	57.83641	43.34647			
			29	57.83647	43.34705			